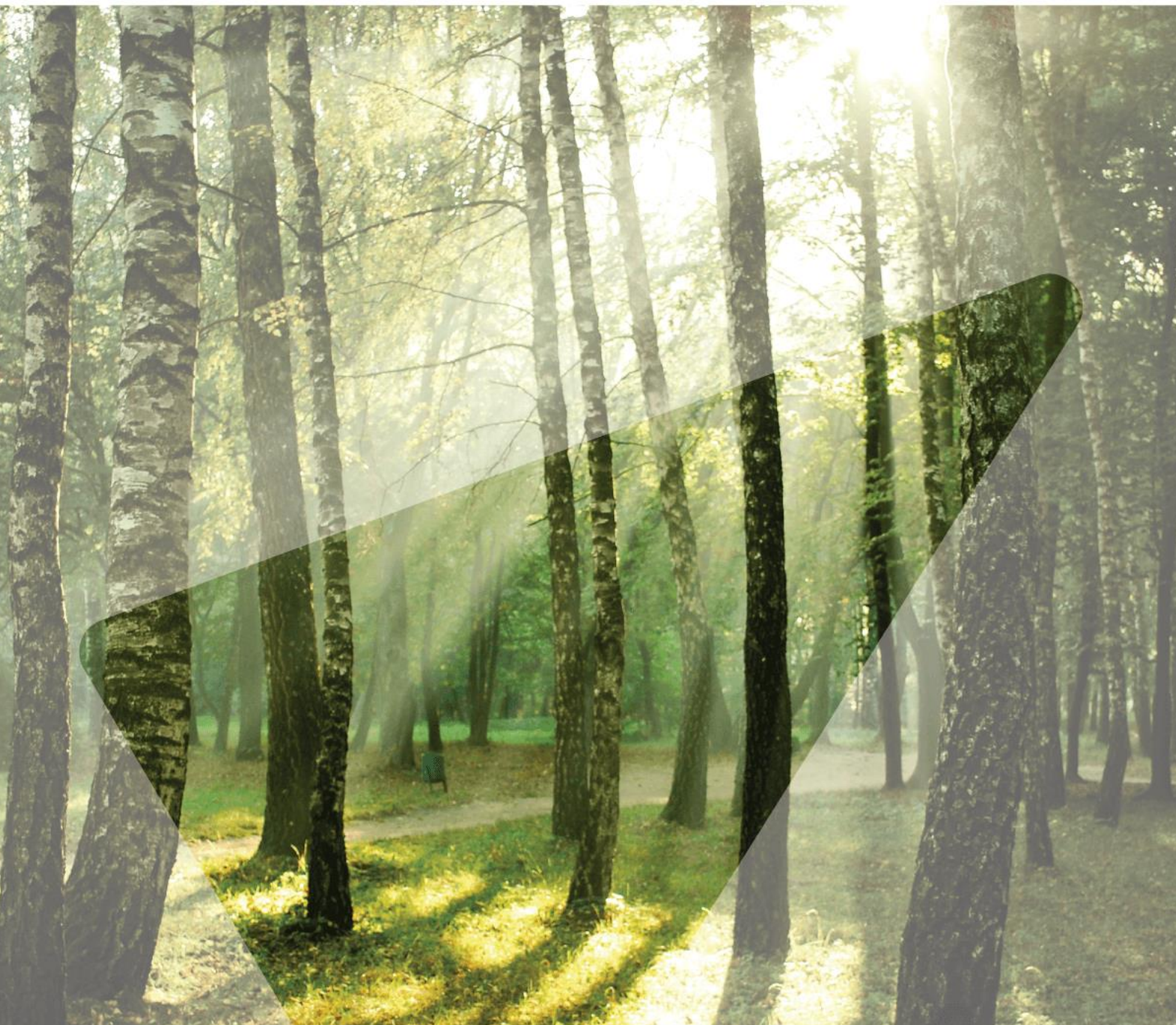




КАПИТАЛ LIFE
СТРАХОВАНИЕ ЖИЗНИ



КОММЕРЧЕСКОЕ ПРЕДЛОЖЕНИЕ

**ПО НАПРАВЛЕНИЮ ДОБРОВОЛЬНОГО МЕДИЦИНСКОГО СТРАХОВАНИЯ
ПРОГРАММА «СТОП.КЛЕЩ»
ДЛЯ КОРПОРАТИВНОГО КЛИЕНТА ЧЕЛЯБИНСКОЙ ОБЛАСТИ**

УВАЖАЕМЫЕ ДАМЫ И ГОСПОДА!

ООО «Капитал Лайф Страхование Жизни» приветствует вас и предлагает рассмотреть возможность обеспечения страховой защитой добровольного медицинского страхования сотрудников вашей организации. Мы рады предложить вам наши лучшие решения и практики для сохранения здоровья персонала.

В КАПИТАЛ LIFE мы уверены, что вопросы здоровья должны решаться в максимально оперативном режиме и с высочайшим уровнем качества. С длительным опытом заботы о более чем 1,7 миллионов человек в России мы знаем, как достигать нужного результата. Именно поэтому КАПИТАЛ LIFE является лидером направления ДМС среди страховщиков жизни по количеству действующих договоров.

КАПИТАЛ LIFE – это страховые программы с кастомизированным наполнением, адаптированные к профессиональным и финансовым требованиям наших партнеров, лидерство по эффективности взаимодействия и скорости реагирования на любой возникающий вопрос, поиск и включение в страховые продукты инновационных медицинских технологий.

Мы рассматриваем это предложение как основу для диалога между нашими Компаниями, готовы внимательно отнестись к любым вашим вопросам и пожеланиям для того, чтобы начать долгое и плодотворное сотрудничество.

С уважением,
КАПИТАЛ LIFE

О КАПИТАЛ LIFE

КАПИТАЛ LIFE – крупнейшая агентская компания на российском рынке страхования жизни. 10 тыс. сотрудников по всей стране заботятся о защите благосостояния 2 миллионов россиян. Компания обладает крупнейшим уставным капиталом на рынке страхования жизни – 4,1 млрд руб. КАПИТАЛ LIFE является членом Всероссийского союза страховщиков (ВСС) и Ассоциации Страховщиков Жизни (АСЖ).

КАПИТАЛ LIFE является лидером рынка накопительного страхования жизни по количеству действующих договоров НСЖ, занимая более 40% рынка.

КАПИТАЛ LIFE активно развивает направление добровольного медицинского страхования. КАПИТАЛ LIFE занимает лидирующие позиции среди страховщиков жизни по количеству действующих договоров ДМС.

У компании КАПИТАЛ LIFE заключены соглашения о стратегическом партнерстве в области корпоративного страхования с крупнейшими российскими и зарубежными компаниями, среди которых – Государственная корпорация «Ростех», АО «Трансмашхолдинг» и другие.

КАПИТАЛ LIFE – лауреат премий INVESTOR AWARDS, «Финансовая элита России», «Финансовый Олимп», «Лучшие социальные проекты России», «Финансовая сфера», «Время инноваций» и «Права потребителей». КАПИТАЛ LIFE стала лауреатом премии Digital Leaders за социально-значимую деятельность по дистанционному обслуживанию клиентов в течение 2020 года. В 2021 году КАПИТАЛ LIFE была признана компанией года в накопительном страховании жизни и награждена премией «Финансовая элита России».



Рейтинговое агентство НКР (Национальные Кредитные Рейтинги) присвоило кредитный рейтинг страховой компании КАПИТАЛ LIFE на уровне A.ru со стабильным прогнозом. Дата присвоения рейтинга – 14.05.2020 года.

НАШИ ПРЕМИИ И НАГРАДЫ

INVESTOR
AWARDS

2014, 2017



2018



2018–2019



2019



2019–2020



ЛИДЕР
ЦИФРОВИЗАЦИИ

2020

ПРОГРАММА СТРАХОВАНИЯ «СТОП.КЛЕЩ»



Область распространения клещей ежегодно растет, что приводит к увеличению пострадавших от их укуса. Заболевания, передающиеся клещами, регистрируются почти на всей территории России. Если вовремя не провести профилактические мероприятия, болезни, передающиеся клещами, приводят к тяжелым осложнениям, иногда к летальному исходу.

Клещи являются переносчиками таких опасных болезней, как:

- Клещевой энцефалит – заболевание чаще всего поражает центральную нервную систему – головной и спинной мозг.
- Боррелиоз (болезнь Лайма) – заболевание, которое может вызывать нарушения в работе нервной системы, опорно-двигательного аппарата и сердца.
- Моноцитарный эрлихиоз – заболевание, поражающее кожу, печень, ЦНС и костный мозг.
- Гранулоцитарный анаплазмоз – заболевание, характеризующееся высокой температурой и общими симптомами отравления.
- Геморрагическая лихорадка – заболевание, которое сопровождается лихорадкой и множественными кровотечениями.

ПРОГРАММА ЗАЩИТЫ КОЛЛЕКТИВА «СТОП.КЛЕЩ»

ПОЛИС ПРОГРАММЫ «СТОП.КЛЕЩ» ПОЗВОЛЯЕТ ОБЕСПЕЧИТЬ КОМПЛЕКСНУЮ ЗАЩИТУ И СВОЕВРЕМЕННУЮ ПОМОЩЬ ДЛЯ ПРОФИЛАКТИКИ И ЛЕЧЕНИЯ ЗАБОЛЕВАНИЙ, ВЫЗЫВАЕМЫХ УКУСАМИ КЛЕЩЕЙ



АМБУЛАТОРНАЯ ПОМОЩЬ

- консультация специалистов, включая осмотр терапевта, инфекциониста и аллерголога (по медицинским показаниям)
- удаление клеща
- лабораторное исследование удаленного клеща с выявлением возбудителей заболеваний
- экстренная профилактическая иммунизация
- назначение курса антибиотиков
- серологическое исследование крови по медицинским показаниям со специфическим антигеном РПГА и ИФА на 14 – 25 день после укуса или удаления клеща
- наблюдение специалистами в течение 30 суток с момента укуса или удаления клеща и повторное исследование крови (по медицинским показаниям)



СТАЦИОНАРНАЯ ПОМОЩЬ

- госпитализация в специализированное отделение, при необходимости бригадой скорой помощи
- размещение, преимущественно, в палате повышенной комфортности с полным медикаментозным обеспечением
- проведение комплекса необходимых диагностических мероприятий и лечебных процедур по медицинским показаниям
- консультации врачей-специалистов по профилю заболевания
- дополнительные медицинские услуги (оформление листа нетрудоспособности, выписного эпикриза и т.д.)



РЕАБИЛИТАЦИОННО-ВОССТАНОВИТЕЛЬНАЯ ПОМОЩЬ

- организация наблюдения Застрахованного в течение 3 - 6 месяцев после лечения в стационаре, а также организация консультативной помощи ведущих специалистов
- повторная госпитализация для проведения лечебно-восстановительного курса

ПРОГРАММА ЗАЩИТЫ КОЛЛЕКТИВА «СТОП.КЛЕЩ»

ОСНОВНЫЕ ПАРАМЕТРЫ ПРОГРАММЫ



Срок страхования – 1 год



Действие полиса по всей территории России



Круглосуточная помощь по телефону 24/7

Страховая сумма **1 500 000 рублей**

Возраст/ Численность	От 1500 чел.
Взрослые	168 рублей
Дети (до 13 лет вкл.)	144 рубля

Указана стоимость из расчета на одно застрахованное лицо.

Итоговый расчет производится на основании представленного списка лиц с половозрастным составом для включения в программу страховой защиты.

Будем рады обсудить детали нашего сотрудничества и ответить на все Ваши вопросы при личной встрече!